

なぎさ便り



第78号

人を尊び

命を尊び

個を敬愛す

★テラスでお花見★

今年は例年に比べて暖かく、桜の開花も少し早まりました。

毎年恒例のこの時期に、テラスの陽光桜がともきれいに色づき、天気の良い日を見計らいお花見することができました♪

感染症の影響で近隣の公園の桜は見に行くことが出来なかつたのですが、施設内の桜でも十分楽しむことが出来ました！

職員と利用者様で「きれいねえ」「いいわねえ。」など会話をしながら、笑顔が見られておりました。



★カフェを楽しみました★

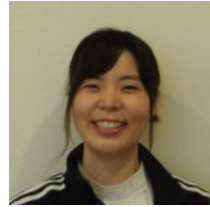
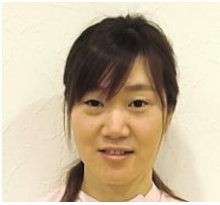
3月18日(水)2階フロアでは、いつもと少し違った雰囲気をと、ということ、おやつ時間にカフェ気分を味わっていただきました。

ケーキバイキングとカフェオレ等を用意し、利用者様にはお好きなケーキ2種類と飲み物を選んで頂きました。

「甘くておいしい」「もう少し食べたい」とみなさま喜ばれていました。



♪ 新入職員紹介 ♪

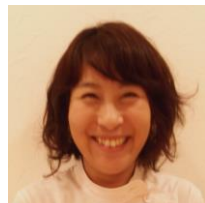
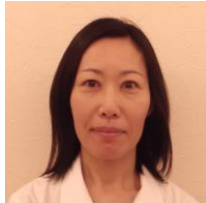
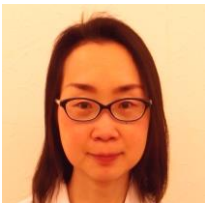


4月より湘南東部総合病院から出向できました理学療法士の鳥海颯太です。経験年数2年目でまだまだ若輩者ですが、元気に明るくハビリの提供をしていきたいと思えます。半年間という短い時間ではありますがよろしくお願ひします。

言語聴覚士の眞野友里(まのともり)です。去年の11月より、ふれあい平塚ホスピタルから出向として週2回(火・金)ふれあいの渚に来ています。限られた時間ではありますが、沢山の方と関わりを持ってたらと思つています。よろしくお願ひいたします。

昨年10月より入職しました3F介護の西忠志です。茅ヶ崎に住んで15年程になります。名古屋・金沢・東京・愛媛に住んだことがあります。趣味は家庭菜園です。パセリやシソなどの薬味や、ハーブを育てています。利用者様が笑顔で過ごせるように努めます。よろしくお願ひ致します。

4月から常勤になりました通所介護スタッフの梶真理香です。出身は海老名市で、人生の大半を海老名で過ごし、約3年前に茅ヶ崎に移住してきて、茅ヶ崎の事はまだ、全然と云つていいほどわからないので色々教えてください。皆さんが安心して通えるよう、相手の立場にたって考え、寄り添い、笑顔で皆さんと楽しく過ごせるよう頑張つていきます。



3月中旬より常勤になりました杉山しのぶです。通所に勤務し5年目という節目でもあり、初心に戻つてご利用様方に「渚へ来て良かった」「次行くのが楽しみだな」思つて頂けるよう努めて参ります。宜しくお願ひ致します。

2月25日に入職しました4F介護スタッフの豊田博樹(とよだひろき)です。まだ慣れない部分が多く、他のスタッフさんに教えて頂きながらの日々です。今後は、細かい配慮が出来るような介護を心掛けていきたいと思ひます。宜しくお願ひします。

2階介護の栄前田(えまえだ)です。2月より常勤となり、今まで以上により良い環境に出来たらと思ひます。利用者様も職員も笑顔に出来る様、頑張つていきます。よろしくお願ひします。

4月から相談室に入職しました菅原です。海が好きなので、海の近くで仕事ができることをうれしく思つています。新しい環境に慣れて、先輩方から勉強していきたいと思ひます。よろしくお願ひ致します。

去年の9月に入職しました、管理栄養士の都木かおり(たかぎかおり)です。食を通して、ご利用者様が健やかで楽しく、元気で日々をお過ごし頂けるように安全で美味しいお食事をお届け出来る様、努めて参りたいと思ひます。