

なぎさ便り



第41号

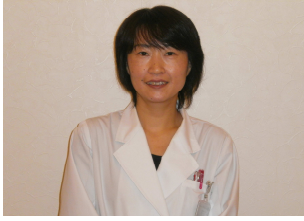
人を尊び

命を尊び

個を敬愛す

★新しい仲間が加わりました★

1月1日より、通所リハビリに常勤として勤務しております鈴木由貴子と申します。利用者様の第2の家となるように、安心と癒しの場である通所リハビリにしていききたいと思えます。笑顔で元気にがんばりますので、よろしくお願いいたします。



12月から相談室に入りました横山三夏と申します。十数年前に同グループの新北陵病院デイケアの相談員として働いていました。当時はデイケア自体が少なく、スタッフ皆で暗中模索しながら、良いデイケアを作ろうと必死で頑張った楽しい思い出が残っています。出産を機に家庭に入りましたが、いつか又復帰したいという気持ちは持ち続けておりました。今回渾身の力が出来ることになりました。嬉しく思っています。長いブランクがありまだまだ新米ですが、努力を重ね、皆様のお役に立てるよう精一杯頑張っております。どうぞ宜しくお願い致します。

★ケーキバイキング★

2月14日のバレンタインデーに合わせてケーキバイキングを行いました。3種類のケーキから選んで頂きました。「迷うのも楽しい!」と皆様笑顔でお話しされていました。



★豆まきしました★

「福は内! 鬼は外!」今年も鬼退治やりました!利用者様が鬼に向かって投げているのは力いっぱい強烈なボール、まるで嵐のように飛んできます。鬼はバットを振り回しボールを必死に跳ね返しますが、成す術もなく今年も退治されました。今年一年の無病息災を楽しみながら願いました。



★お抹茶楽しみました★

1月27日・29日の2日間に渡り、通所リハビリではお抹茶とおしるこを提供させて頂きました。利用者様からお抹茶の点て方のレクチャーを受け、職員一同試行錯誤の中で行いました。利用者様の感想も良い評価が多く、普段とは違った雰囲気を楽しんで頂き、とても和やかなひと時となりました。



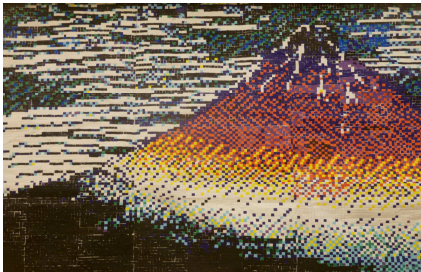
★ちよつと豆知識★

「花粉症」と呼ばれる症状が初公表されたのは約50年前、高度経済成長期。大気汚染が蔓延し、人々の免疫力が下がったことが原因だという説があります。好環境で育ち免疫力が強い中高年でも、環境や食生活の変化で、突発的に発症する例もあります。現在4人に1人と言われている国民病の花粉症。今は市販の薬や、マスクやメガネに衣類までグッズも豊富。花粉症は「防ぐ」より「うまく付き合う」ことが一番の対策のようです。



★ご利用者様作品紹介★

世界遺産登録の富士山(赤富士)、完成しました！
 手工芸の集団リハビリの中で、3階・4階のご利用者様の合同作品として、巨大なモザイク画を作成しました！
 折り紙を1.5cm角になるように定規で線を引く方、ハサミで切る方、色毎に切った折り紙を台紙のマスキに指定された色通りに貼り付ける方と、皆さんで役割を分担し協力し合いながら作業すること4月～10月の約半年間！
 本来は昨年11月に中島中学校で開催される福祉まつりで展示する為に作成していた作品でしたが、台風で中止となり、現在は1階食堂前の廊下に展示しております。
 縦2m、横3m超えの大作、是非ご覧下さい★



編集後記

木々に新芽が見られるようになります。寒暖の差がありますので、体調に気をつけてお過ごしください。

★平成26年度 行事カレンダー

いつも施設行事にご協力頂きありがとうございます。来年度の年間行事予定をご案内させていただきます。

	(o^_^)o 特別行事・外出支援	誕生日会o(^_^)o
4月	お花見	誕生日会
5月	ピクニック	誕生日会
6月	お買い物	演奏会
7月	お買い物	誕生日会
8月	花火大会	誕生日会+すいかわり
9月	納涼祭	
10月	福祉祭り	誕生日会
11月	渚運動会	誕生日会
12月	クリスマス会	誕生日会
1月	お餅つき	誕生日会
2月	節分	誕生日会+ケーキバイキング
3月	外食	誕生日会