

# 健康生活お役立ち新聞

発行所 (株)エフ.アンド.ユアライフ 〒253-0084 茅ヶ崎市円蔵370 電話(0467)58-5678

求人情報も満載!

町田県央版

2026年1月

No.103

## 茅ヶ崎中央病院 ウイメンズセンター婦人科 センター長紹介



三上 幹男 医学博士

慶應義塾大学を卒業後、国立病院や大学病院の婦人科医療で要職を歴任し、2024年4月から現職。日本婦人科腫瘍学会の前理事長。

## できる限り体を傷つけない手術

三上幹男センター長より

「当院のウイメンズセンター婦人科では、良性から悪性にわたる、さまざまな婦人科疾患を取り扱っています。具体的には、良性疾患では、子宮筋腫や子宮内膜症、卵巣嚢腫、骨盤臓器脱（子宮脱、直腸瘤）などです。患者さま

の体にはできるだけ負担がかからないように、当院では腹腔鏡下手術や腔式手術を中心にこなしています。悪性腫瘍では、前がん病変や初期がんに対応し、進行的な症例の場合には大学病院やがんセンターと連携した診療を行なっています。

「最近では、保険診療ではカバーしきれない症状に対し、『ウエルネス相談』」右下記事を参照し、また、プラセンタ注射や骨盤底筋リハビリ、婦人科形成手術なども増えています。子宮筋腫や卵巣嚢腫、月経痛などは、どの曜日でもお気軽にご相談ください。

子宮筋腫などどの曜日でも

「最近では、保険診療ではカバーしきれない症状に対し、『ウエルネス相談』」右下記事を参照し、また、プラセンタ注射や骨盤底筋リハビリ、婦人科形成手術なども増えています。子宮筋腫や卵巣嚢腫、月経痛などは、どの曜日でもお気軽にご相談ください。

子宮筋腫などどの曜日でも

「最近では、保険診療ではカバーしきれない症状に対し、『ウエルネス相談』」右下記事を参照し、また、プラセンタ注射や骨盤底筋リハビリ、婦人科形成手術なども増えています。子宮筋腫や卵巣嚢腫、月経痛などは、どの曜日でもお気軽にご相談ください。

「最近では、保険診療ではカバーしきれない症状に対し、『ウエルネス相談』」右下記事を参照し、また、プラセンタ注射や骨盤底筋リハビリ、婦人科形成手術なども増えています。子宮筋腫や卵巣嚢腫、月経痛などは、どの曜日でもお気軽にご相談ください。

「最近では、保険診療ではカバーしきれない症状に対し、『ウエルネス相談』」右下記事を参照し、また、プラセンタ注射や骨盤底筋リハビリ、婦人科形成手術なども増えています。子宮筋腫や卵巣嚢腫、月経痛などは、どの曜日でもお気軽にご相談ください。

「最近では、保険診療ではカバーしきれない症状に対し、『ウエルネス相談』」右下記事を参照し、また、プラセンタ注射や骨盤底筋リハビリ、婦人科形成手術なども増えています。子宮筋腫や卵巣嚢腫、月経痛などは、どの曜日でもお気軽にご相談ください。

## 茅ヶ崎中央病院

ウイメンズセンター婦人科

## 女性と家族のための専門診療

人生をサポートする5名の常勤医が結集

茅ヶ崎中央病院（JR茅ヶ崎駅北口から徒歩5分・駐車場あり／予約 ☎0467-86-6661）の「ウイメンズセンター婦人科」では、女性性が受診しやすいように、専用フロアを設けています。多彩な専門医資格をもつ5名の婦人科医が、チームで診療を行なっています。〈取材協力〉



東館には医療大学（看護学）が併設されている

### 婦人科に特化

「ウイメンズセンター婦人科」は、2024年4月に新設された婦人科専門の診療科です。妊娠・出産などの産科部門を対象外とすることで、婦人科疾患や女性の健康ケアに特化した診療を提供しています。

例えば、一般診療所では扱わないところも多い子宮鏡検査を実施したり、土曜日に手術し翌日曜日に退院できる婦人科小手術（子宮頸部円錐切除術、子宮鏡下筋腫摘出術等）や、腔からのアプローチだけで行なう腔式手術のほか、手術をせずにリハビリなどで骨盤底筋を鍛え、抱えている症状を改善させていくなど、幅広い診療を行なっています。本館2階の外来フロアには、来院者やその家族が安心して受診できる専用スペースが用意されています。〓左下写真

例えば、一般診療所では扱わないところも多い子宮鏡検査を実施したり、土曜日に手術し翌日曜日に退院できる婦人科小手術（子宮頸部円錐切除術、子宮鏡下筋腫摘出術等）や、腔からのアプローチだけで行なう腔式手術のほか、手術をせずにリハビリなどで骨盤底筋を鍛え、抱えている症状を改善させていくなど、幅広い診療を行なっています。本館2階の外来フロアには、来院者やその家族が安心して受診できる専用スペースが用意されています。〓左下写真

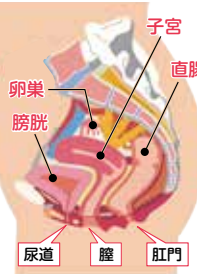
例えば、一般診療所では扱わないところも多い子宮鏡検査を実施したり、土曜日に手術し翌日曜日に退院できる婦人科小手術（子宮頸部円錐切除術、子宮鏡下筋腫摘出術等）や、腔からのアプローチだけで行なう腔式手術のほか、手術をせずにリハビリなどで骨盤底筋を鍛え、抱えている症状を改善させていくなど、幅広い診療を行なっています。本館2階の外来フロアには、来院者やその家族が安心して受診できる専用スペースが用意されています。〓左下写真

## ウエルネス相談から 骨盤リハビリまで



茅ヶ崎中央病院  
ウイメンズセンター婦人科  
仲村 勝 医師

「こんにちは。主に火曜日を担当しております。仲村です。最近の診察では、ウエルネス相談が増えています。更年期の症状に有効な『プラセンタ注射』を行ったり、女性の器の外観の悩み（小陰唇や処女膜、膣など）に外科的な解決方法（婦人科形成手術）を検討したり、骨盤臓器脱で手術が難しい場合の『骨盤底筋リハビリ』などを行なっています（一部、自費診療）。特に骨盤底筋リハビリは、医師と理学療法士が連携しながら骨盤のメンテナンスをする、特徴ある診療です」。



## 有資格医による安心感ある診療

ウイメンズセンター婦人科の所属医師5名は、全て常勤医師であり、全員が日本産科婦人科学会産婦人科専門医の専門資格をもっています。

資格をもつ、キャリアある医師です。さらに各々の医師が、それぞれ求めてきた治療分野の専門資格をもっています。



▽日本婦人科腫瘍学会婦人科腫瘍専門医（三上医師、池田医師、仲村医師）▽日本産科婦人科内視鏡学会内視鏡技術認定医（呉屋医師、仲村医師）▽日本女性医学学会女性ヘルスケア専門医（池田医師、呉屋医師）▽日本スポーツ協会公認スポーツドクター（池田

**ふれあい健康友の会**  
入会金・年会費無料で、特別優待など各種サービスが受けられます  
お友だち登録募集中!!  
ふれあい健康友の会 検索

残業少なめ（多くて月5時間程度）、医療費の補助制度が充実  
**薬剤師 常勤 募集**  
退職補充ではなく業務拡張  
病棟業務 当直なし 職員駐車場無料 保育所隣接  
①0467-77-5111 神奈川県綾瀬市深谷中1-4-16  
250,000円 月給 ~387,000円 急募

**看護補助 求人 常勤 非常勤**  
人と接する仕事が好きの方にピッタリ! 安定した業界でぜひ活躍を。  
常勤 月給 215,000円~ 非常勤 時給 1,300円~  
「介護職員初任者研修」修了者は尚可  
ふれあい町田ホスピタル ☎042-798-1121 東京都町田市小山ヶ丘1-3-8

**医学講座** 要予約・参加無料  
日時 2月26日(木) 13:00から  
参加方法 会場にて聴講(完全予約制)  
講師 さがみ野中央病院 消化器内科・診療部長 反町 仁一 医師  
上部内視鏡検査の必要性 ~胃がんだけではない上部消化管腫瘍~  
ヘリコバクター・ピロリ菌を除菌した後でも、がんなどの病気が「今後は絶対、安心」ということはありません。胃がん以外の悪性腫瘍もあり、咽頭・食道・十二指腸にも腫瘍はできます。そのために重要になる定期的な上部内視鏡検査についてお話しします。  
お問合せ・ご予約 さがみ野中央病院 ☎046-233-5110(代表) 神奈川県海老名市東柏ヶ谷6-20-20  
会場 さがみ野中央病院 1階 リハビリテーション室 さがみ野駅 南口徒歩5分  
参加には、電話予約(2月2日から受付)が必要

**医学講座** 聴講無料・申込制  
日時 2月27日(金) 15:00~15:30(予定)  
参加方法 事前申込みをしてWEB視聴  
講師 ふれあい町田ホスピタル 内科 星野 伸二 医師  
高齢者に見られる症候・疾患  
お年を召された方に注意していただきたい病気や症状(食欲不振、栄養障害、認知症、肺炎、尿路感染症、廃用症候群、低体温症、サルコペニアとフレイルなど)について解説し、健康寿命についても言及していく講座です。ぜひ、ご視聴ください。  
お問合せ・ご予約 ふれあい町田ホスピタル ☎042-798-1121(代表) 東京都町田市小山ヶ丘1-3-8  
2日前までに電話申込み オンライン接続可能な端末の準備 (スマホ・タブレット・パソコンなど)  
当日、端末を使ってご自宅で視聴 \*Wi-Fi接続をおすすめします



## 今期、インフルエンザ大流行！ 罹った時の優良な対処法

取材協力／成和クリニック

通称「旧246」沿いにある成和クリニックでは、抗原検査を行なっています。同院のスタッフにお話を聞きました。

インフルエンザはなぜこの季節に患者数が増えるのですか？

「インフルエンザウイルスは、乾燥した低温の環境で蔓延しやすい傾向があるので、



「西鶴間八丁目」交差点にある同クリニック

日本では冬に流行します。誰もが一度は経験したことがある『風邪』よりも症状が重い感じがしたり、高熱が出て体の節々が痛い場合は、『インフルエンザウイルスに感染したかも』と自身の体調を疑いましょう」

インフルエンザは怖い感染症なのですか？

「インフルエンザは、重症化すると命の危険があります。ですから、自分だけと考えず、家族全員、職場全体、

社会全体という気持ちで予防意識をもつことが大切です。予防に有効なのは、ワクチン接種を受けることや、日々の手洗い・うがい・マスクの着用です。しかし、ワクチン接種によって絶対にインフルエンザに罹らなくなるというものではないので、日常生活を送る中で対策が必要になってきます」

インフルエンザに罹ってしまった場合は、どうすればいいですか？

「予防対策をしていても、インフルエンザに罹ってしまったことは、個人差によってあります。もしも感染してしまった場合には、48時間以内に薬を服用することが効果的です。ウイルスの増殖ピークに服薬を合わせることで薬の効果が最も高まり、症状の悪化を防いで回復を早めることができます」



成和クリニック  
〒046-264-3911(代)  
大和市西鶴間5の3488の7

どのタイミングで受診すればいいですか？

「効果を高めるためには、インフルエンザの疑いをもったら早めに受診するようにしてください。当クリニックでは、発熱症状がある受診者さまに対し、インフルエンザウイルスと新型コロナウイルスの抗原検査を行なっています。症状が陽性だった場合は、薬を処方して治療を行ないます。陰性の場合でも、ご様子をよく診察して、その症状に適した治療を行ないます。体調不良を起こした場合、症状が悪化する前にお越しください」

成和クリニック  
046-264-3911(代)  
大和市西鶴間5の3488の7

**介護士 常勤スタッフ募集**

勤務：日勤・夜勤（非常勤可相談）  
資格：特になし  
※介護資格所有者歓迎！  
月給：225,500円～  
+介護加算手当 ほか  
待遇：医療費補助制度 など

応募連絡／電話またはメール  
応募連絡後、履歴書を郵送  
〒194-0215 東京都町田市小山ヶ丘1-3-7  
採用担当者宛  
☎042-798-2001  
✉machida-rk@fureai-g.or.jp

◆長期就労によるキャリア形成のため、若年層を積極採用

**看護師 募集**

OPE 病棟 外来

年間休日 120日以上 補助制度 医療費 対象

大和成和病院

担当部署・募集人数  
☎こちらから確認！

**管理栄養士 常勤スタッフ1名募集**

経験者を積極採用  
キャリアによって優遇あり

ふれあい町田ホスピタル

☎042-798-1121  
(受付8:30～17:00)  
✉machida-hosp@fureai-g.or.jp

東京都町田市小山ヶ丘1-3-8 (多摩境駅・南大沢駅から無料バス通勤可能)

**「施設」ではなく「住まい」を実感する満足な空間**

急いで入居施設を探さなければならないなど、切羽詰った状態の方からのご相談にも、専属相談員が迅速・柔軟に対応し、スムーズな入居手配のほか、一時利用などにも、親身にお手伝いをさせていただきます。

個別相談も承っております

万全な医療サポート  
地域病院「ふれあい町田ホスピタル」と同じ建物にある安心感

落ち着いた雰囲気  
居室にトイレとキッチン等基本設置

介護サービスのクオリティ  
自立の方から要介護の方までライフスタイルに合ったサービス

電車の方(無料シャトルバス利用)  
京王相模原線「多摩境駅」または「南大沢駅」から無料シャトルバス利用で5～10分

お車の方  
多摩境通りと尾根幹線道路の交差点「小山長池トンネル南」の信号近くから無料駐車場をご利用ください

0120-86-6534

## この「人」に聞く



### 時長 一元 医師

(ときなが いちげん)  
成和クリニック 院長  
【内科】

日本消化器病学会 専門医  
日本超音波医学会 専門医

ほか

〇…「受診に来られたということは、何か問題を抱えている状態であることは確かであり、診察ではそれをベストな解決に結び付けられるように努力しています。受診したからといって必ず病気が存在するわけではなく、不安や問題点に対し、一定の方向付けをすることも大切」と優しい声で語りました。

## 予約なくとも駆け込める 初期医療の重要な役割

〇…「当クリニックは、病院ではなく診療所です。具合が悪くなったり不安な症状がある時に、地域の方予約せずとも受診できる体制をつくり、採血やレントゲンだけでなく、超音波や心電図などの一通りの検査

を揃えて症状の緊急性、あるいは専門治療の振り分けなどを行なう初期診療に力を入れています。「医師に症状を相談する場所や時間を確保したものが『外来』であり、診療所の根本」との

言葉を体現するように、院長自ら週5日にわたって外来を担当しています。

〇…院長は25年を超え、この地域は長く住み続けている方が多く、皆さまが年を重ねるにつれ、慢性疾患や複数の疾患を併せ持つ受診者さまが増えています。と、地域性を理解した診療を丁寧に行なっています。

**おそうじ好きさん!**

わたしたちと一緒に働きませんか?

勤務：綾瀬厚生病院(綾瀬市深谷中1-4-16)での清掃業務  
お問合せ…リード商会 清掃事業部 ☎080-7646-1764(菅原)

パート・未経験OK  
常勤 要自動車免許

**シニア応援! 植栽スタッフ募集**

医療機関の敷地庭園や草花のお手入れ  
ふれあいファーム

詳しくは ☎0467-88-1263  
✉recruit@fureai-g.or.jp まで!

お電話でご応募ください。(メールでもOK)  
勤務地：町田市小山ヶ丘

年齢制限なし 時給1226円 パート(非常勤) 必要な資格なし

**看護補助のお仕事**

いつの時代も求められる安定の職種に就きませんか?

介護職員初任者研修(旧ホームヘルパー2級) 常勤スタッフ 数名  
資格不問 非常勤スタッフ 数名

給与などの詳細、ご応募はこちら▼

ふれあい鶴見ホスピタル  
横浜市鶴見区東寺尾4-4-22  
☎045-586-1717  
✉tsurumi@fureai-g.or.jp

介護付有料老人ホーム  
**シニアレジデンス町田**

お元気な方も、介護が必要な方も、  
ここから新しいシニア生活が始まる――。

ゆったりとした時間が流れる  
自然の光に包まれる

ラウンジで入居者同士の楽しい会話を満喫  
四季の彩を感じる中庭など、共有スペースが充実

介護付 シニアレジデンス町田  
東京都町田市小山ヶ丘1-3-8

セカンドライフの体感を！  
見学は随時、受付けております



昨秋のハロウィンイベントの様子



取材協力

成和ナーシングプラザで提供している通所リハビリテーションでは、「在宅（自宅）生活での自立の継続」を目的とし、理学療法士や作業療法士が個別プログラムを作成して、利用者の日頃の生活状態に基づいた実践的な訓練を実施している。

同施設では地元の人々と触れ合いを大切にしているため、地域交流イベントが盛んです。交流という行為は、高齢者の心身の活力を高める効果をもたらします。施設スタッフは次のように話しています。

「当施設では、定期的に地元地域の保育園児たちと一緒に楽しむ季節イベントを設けています。お互いが笑顔になる時間が生まれています。人と人と

や専門知識をもっています。この専門性に着目し、自治体の中には介護施設で行なっている健康増進のためのリハビリ体操などを地域の人々に伝えることで、交流の輪を広げる取り組みを開始するところが出てきました。介護施設がもつ身体機能などの専門性を地域に還元することで、世代を越えて誰もが地元で暮らし続けることができる社会を目指しています。

介護予防教室や、フレイル予防の体操、認知症予防の認知ニサイズなどを地域に広めることで、社会全体の健康増進につながっていきます。

### 心身が生き生きと

施しています。その内容は、筋力維持や歩行訓練、安全に自宅で過ごすためのアドバイスなど、多岐にわたります。

大和市南林間にある介護老人保健施設「成和ナーシングプラザ」では、自宅から定期的にに通ってリハビリを受けることができます。

## 笑顔が生まれる交流イベント 成和ナーシングプラザの通所リハビリ



地域の保育園と共に楽しむ



健康増進のために、当然ながら、介護施設は高齢者を適切に支援するために、幅広い技能

## 介護の力を地域に還元 自治体と高齢者施設が連携

高齢者施設にはさまざまな種類があり、寝泊まりしてサポートを受ける入所利用だけに通って必要な場面だけ介護を受ける「通所リハビリテーション」もあります。

この専門知識をもっています。この専門性に着目し、自治体の中には介護施設で行なっている健康増進のためのリハビリ体操などを地域の人々に伝えることで、交流の輪を広げる取り組みを開始するところが出てきました。介護施設がもつ身体機能などの専門性を地域に還元することで、世代を越えて誰もが地元で暮らし続けることができる社会を目指しています。

## 子育て支援の預かり保育 「みどりスクール」

認定こども園みどり幼稚園

横浜市戸塚区にある認定こども園みどり幼稚園では、預かり保育「みどりスクール」を行なっています。同園スタッフのお話を紹介します。

「当園では、園児が安心して楽しく過ごせる時間を大切にしています。



「みどりスクール」は、横浜市の預かり保育の認定を満たしたご家庭が利用できる「一カ月単位の定期預かり」と、その都度の利用となる

## 今年度最後の入試は 2月14日に実施

湘南医療大学附属 下田看護専門学校

静岡県伊豆半島にある湘南医療大学附属下田看護専門学校では、看護師を目指す人が受験しやすいように、複数回にわたって入学試験日を設けています。今年度の最終試験日は、2月14日(土)に実施されます。筆記試験(計算・漢字)面接

学校見学は随時受付中  
同校の担当職員は次のように話しています。

「看護師を目指している方は、本校への出願をご検討ください。」

湘南医療大学附属 下田看護専門学校  
静岡県下田市柿崎289  
☎0558-25-2211  
https://www.shimodakango.ac.jp



預かり保育での室内遊びの様子

## 安定の仕事 医療・介護 消防設備点検

✓経験により給与を考慮 ✓多数の資格所有者は厚遇!



必須 甲種消防設備士 普通自動車免許

大大大チャンス!

# 薬剤師

20~50代 積極採用

病棟業務が中心

大和成和病院 ☎046-278-3911 神奈川県大和市南林間9-8-2

特選など詳しくはこちら

介護福祉士・介護職員初任者研修修了者

## 介護士さん 大募集!

年間休日 124日

ボーナス 4 (昨年度実績)

南林間駅・鶴間駅から無料シャトルバス通勤が可能。もちろんマイカー通勤もOK! 安心の保育施設完備。

医療法人社団 公に会

### 成和ナーシングプラザ

お気軽にお問合せください。

介護福祉士 月給 23.9万円~

介護士 月給 1350円

☎046-272-1515

大和市南林間9-8-9 (無料シャトルバスあり)

n-jimu@fureai-g.or.jp

## 求む! 看護師

勤務時間や待遇の詳細、ご応募はこちらから▼

詳細は、下記へお問合せください

同院 ☎045-761-3581 (総務課・赤岡)

康心会汐見台病院 (横浜市磯子区)

- 子育て世代から管理職世代まで募集
- ケアミックス型の総合病院
- 経験に応じて給与は応相談
- 院内保育園を完備

選考 書類 面接

chance! 2026年度入学定員数増員しました!

# リハビリテーション学科

## 理学療法学専攻

一般選抜 II 期

出願期間▶2026年1月30日(金)~2月13日(金)

試験日 2.21(土)

学力試験(マークシート方式)4科目から2科目選択 面接試験

国語(現代の国語、言語文化、但し古文漢文除く)、数学(数学I)、英語(英語コミュニケーション-II、論理・表現)、理科(生物基礎)

湘南医療大学 Shonan University of Medical Sciences

入試事務室 〒244-0806 神奈川県横浜市戸塚区上品濃 16-48

TEL : 045-821-0115 Mail : nyushi@sums.ac.jp







大和成和病院  
心臓血管外科 主任部長  
田畑 美弥子 医師

「体の各所に出現し、問題をもたらず『腫瘍』は、心臓にもできます。心臓腫瘍とい、良性と悪性があります。良性の中で最も多いのは『粘液腫』と呼ばれるゼリー状の不規則な形をしたものです。心臓内部のどこにでも発生しますが、左心房が多いです」

乳頭状弾性線維腫も良性腫瘍の一つです。絨毛(細い突起)をもち、イソギンチャクのような形態で、突起の間に

「粘液腫は良性腫瘍なので、腫瘍そのものが生命に危険を及ぼすことはありません。しかし、腫瘍の一部が崩れると、血栓症の原因になります。また、弁にはまり込む(嵌頓)と、血流に異常をきたす状態になりかねません」

## 切除手術も実施可能

大和成和病院  
心臓血管外科 主任部長  
田畑 美弥子 医師

「粘液腫は良性腫瘍なので、腫瘍が見つかった場合は、切除することが原則になります。心臓専門の当院では、心臓腫瘍を切る手術に対して、『MICS』など、その方に適した方法で行なっています。どのような心配事でも、心臓病は当院にご相談ください」

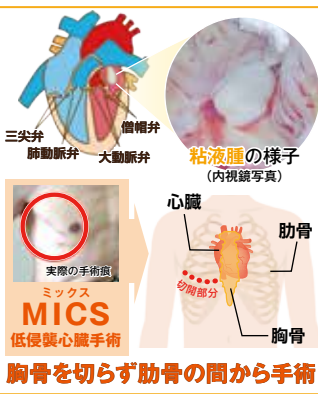
血が固まって血栓が生じる可能性があります。血栓によって血流が障害されると、失神や息切れ、めまいなどの症状が出るのとされていますが、腫瘍の種類や位置、大きさによって症状が出ないケースもあり、様々ではありません。



## 心臓にもできる「腫瘍」の治療法

大和成和病院 田畑美弥子 医師

相談は心臓病専門病院へ！



胸骨を切らず肋骨の間から手術

心臓に腫瘍ができたとしても、症状がみられないことがほとんどです。良性腫瘍の場合であつたら、それ自体はすぐに命の危機をもたらずとも、ではありません。

他の臓器と同じように、心臓にも腫瘍ができます。良性と悪性があり、前者であつても、その病態によって注意が必要です。

「乳頭状弾性線維腫」では、絨毛内に血栓ができやすいという特徴をもち、大動脈弁に発生した場合は、血栓が冠動脈内に入って心筋梗塞を発症する可能性があります。

心臓の腫瘍を小さくする薬は、現在のところ存在しません。画像での確定診断も困難なため、見つかった場合、ほとんどが心臓の中から腫瘍を切除する手術を実施することになります。

## 血栓ができやすい

良性腫瘍には、

「乳頭状弾性線維腫」「粘液腫」「脂肪腫」「横紋筋腫」「線維腫」「血管腫」「房室結節中皮腫」「奇形腫」などがあります。

## 慢性閉塞性肺疾患

## 喫煙が原因のCOPD

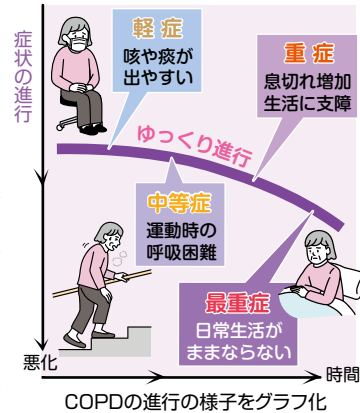
慢性的な咳や痰は注意

慢性閉塞性肺疾患は、COPD (Chronic Obstructive Pulmonary Disease) と呼ばれています。主に喫煙が原因の病気です。たばこ煙の有害物質を長期間吸い込むことで、慢性的な咳や痰の増加、息切れ症状を抱えます。進行すると呼吸困難

になり、食欲低下、体重減少も起こります。この病気に、まず禁煙することが第一です。病気の進行を遅らせることができ、症状の軽減を目指すからです。

## 呼吸器を守る

病院では、吸入薬や飲み薬の処方のほか、生活の質を向上させるために、呼吸筋を鍛える呼吸リハビリテーションを取り入れているところもあります。安静時に息苦しい場合には、在宅酸素を導入することになります。COPDの予防には、たば



咳がなかなか止まらないなどの問題を抱えている方は、できるだけ早く当院におかかりください。多くの方が『風邪が長引いているだけ』『年のせい』と自己判断しがちな症状です。しかしこのような中には、ぜんそくや慢性閉塞性肺疾患(COPD)、肺気腫、間質性肺炎などの早期に適切な対応が必要になる病気が潜んでいる可能性があります。特に喫煙歴のある方や高齢の方は、注意が必要です」

## ぜんそく、COPD、肺気腫、間質性肺炎

## 早期にケアする必要性

綾瀬厚生病院 見上光平 医師

今の時期に悪化しやすい「ぜんそく」や「COPD」などの診察を担当している、綾瀬厚生病院の見上光平医師のお話を紹介します。(見上医師)「少し息苦しい、



綾瀬厚生病院  
内科  
見上 光平 医師

## 禁煙外来でもサポート

(続く)「呼吸器疾患は、日々の生活を一変させる大きな病気です。進行すると重症化リスクが高まり、今のような生活を送ることが難しくなることも少なくありません。当院では、胸部レントゲン、CT、肺機能検査、血液検査などによって呼吸器の専門診察を行ない、正しい診断によって、できる限り患者さ

呼吸の健康は、健やかな生活の基盤です。階段や坂道を上った時に以前よりも早く息切れを感じたり、咳や痰が二週間以上も続いている、ヒューヒュー・ゼーゼーという呼吸音がする方は、一度当院をご受診ください。早期発見・早期治療が、快適な呼吸を確保する近道です。また喫煙は、COPDや肺がんなどの重篤な呼吸器疾患の最大の原因です。リスクを減らすために、たばこを吸っている方は、今からでも禁煙に努めましょう。当院には『禁煙専門外来』(予約制)もあります。毎週金曜日午後の枠で、私が担当しておりますので、お気軽にご受診ください。〈取材協力〉

回復期リハビリ棟 増床 **OPEN** スタートメンバー **大募集** 常勤 非常勤 保育所あり

看護師 MSW 検査技師 薬剤師 ほか

詳細はこちら 綾瀬厚生病院 0467-77-5111

非常勤看護師の時給UPしました! 職員駐車場も無料です

**募集 地域病院(さがみ野中央病院)の看護師**

募集... 看護師または准看護師 いずれかの免許必須

勤務地... さがみ野中央病院 (相鉄線「さがみ野駅」から徒歩5分) 046-233-5110

応募はお電話またはQRコードから

保育園が無料! 車通勤もOK!

**医学講座** どなたも参加無料

日時 **2月21日(土) 14:00~15:00**

参加方法 **会場にて聴講(事前予約制)**

講師 **福山 東雄 医師** 綾瀬厚生病院 麻酔科

**全身麻酔 手術の時系列を含めて説明します**

「手術を受けることになった」。そのような時、皆さまは何を想像しますか? 全身麻酔はどのようなものか、そして手術後の痛みはどのようなかなど、いろいろとお考えになると思います。今回は、手術前後の流れや、手術中の麻酔の様子などを説明します。

お問合せ・ご予約 綾瀬厚生病院 0467-77-5111(代表) 神奈川県綾瀬市深谷中1-4-16

会場 綾瀬厚生病院 産婦人科棟 4階多目的室

参加には、前日までに電話予約が必要

**医学講座** いつでも視聴可能

公開期間 **1月29日(木)から約1カ月間**

参加方法 **WEB動画で自由視聴**

講師 **堤 穰志 医師** 大和成和病院 循環器内科

**生活習慣と心臓病について**

たくさんの種類がある臓器の中でも、とても大切な「心臓」。病気になると、普通に生活することができなくなります。心臓病と関係の深い食事や運動などの生活習慣を取り上げ、病気の発症から進行、治療の方法まで、丁寧に解説します。

お問合せ 大和成和病院 総務課 046-278-3855(直通) 神奈川県大和市南林間9-8-2

スマホ/タブレット/パソコンなどを使って 動画配信ページにアクセス

期間内であれば いつでも何度でも 視聴ができます

ここからのアクセスが便利