

ふれあい沼津ホスピタルNEWS

ふれあい沼津ホスピタルは静岡県東部にある、精神科・心療内科・内科を標榜する医療施設です。ベッド数は293床で、精神一般病棟 60床・認知症治療病棟 119床・精神療養病棟 114床となっております。MRIや脳波計・心電計・X線装置などの検査機器を備え、精神疾患や認知症などに様々な角度からアプローチ致します。

X - 線



心療内科及び精神科を主体とした医療施設の画像診断は多義に渡ります。アルツハイマー、レビー小体型認知症を始め、鬱・そう鬱・パーキンソン症などの画像診断を目的としています。しかし、高齢化したそれらの患者様には多くの総合的合併症が多く、画像診断もあらゆる疾患に適合した診療が望まれます。放射線型画像診断システムを始めMRIを稼働しています。特にMRIシステムでは最新型超電導装置を導入し、世界で最も短いマグネットであり、閉所恐怖症がある患者でも安心して検査が受けられます。また、本装置では画像のみならず画像解析から、認知症の分類や障害の程度を数量的に評価するVSRADも行っております。

現状、まだ認知症が見られない人でも現在の認知度がどれ程の位置にあるか定量的に知る事も認知症を早期治療や防止の糸口になります。一方、放射線画像診断ではデジタル画像化し、高鮮鋭画像が得られ、患者の撮影放射線被曝を最小限にする事が可能であります。身体に優しい画像診断を心掛けて取り組んでいます。

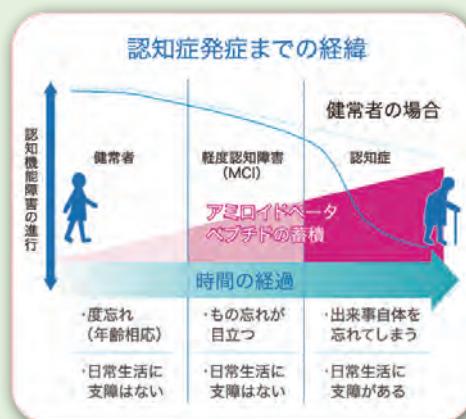
検査

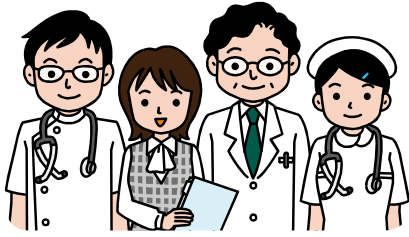
血液で認知症判定!!「MCIスクリーニング」とは？

認知症の前段階で、健康な方と認知症患者の中間に位置し認知症予備軍ともいわれる「軽度認知障害 (MCI)」をご存知でしょうか。

最近、この「MCI」になるリスクを血液で簡単に検査できるようになったのですが、それが「MCIスクリーニング」というものです。認知症の中でも一番多くを占めるのが「アルツハイマー病」です。その原因はアミロイドβペプチド (Aβ) というタンパク質が脳の神経細胞を破壊することにより起こります。

健康な方の場合、この (Aβ) に対抗するタンパク質が働いているため認知症になりにくいのですが、認知症になる方はこの対抗するタンパク質の量が少なくなってきてしまっているため発症するのです。この「MCIスクリーニング検査」は、(Aβ) に対抗するタンパク質の量を計測することによって、「間接的にアルツハイマー病になるリスクを調べる」といった検査法なのです。当院ではまだ導入していませんが、今後導入を検討していく予定となっております。





当院では毎週月曜日の午前中にももの忘れ外来を実施しております。2025年問題などで謳われている様に高齢化社会は避けられない状況となってきております。そこで、認知症の兆候を以下の通りまとめましたので、参考にしていただければと思います。

認知症の兆候（初期症状、前認知症段階）

- ・いつも利用しているはずの道がわからなくなってしまう
- ・相手の意見を聞くことができない
- ・何度も同じことを言ったり、聞いたりする
- ・物を盗まれたなどの妄想が激しくなる
- ・お金や薬の管理ができなくなってきた。

何か気になる症状がありましたら、お早めにご相談ください。

ふれあい沼津クリニック

当院では不安、不眠、うつ症状、ストレス症状、統合失調症、認知症などの精神科・心療内科の外来診療を行っています。

また、必要に応じて臨床心理士によるカウンセリング、精神保健福祉士による相談援助を行っております。「気持ちが落ち込み、意欲がわからない」「なかなか眠れない」「不安感が強い」「最近物忘れが多い」「物事へ集中できない」「体の調子が悪くて病院に受診したけど、どこも悪くないと言われた」などの症状でお困りでしたら、お気軽に当院スタッフまでご相談ください。



ふれあい沼津クリニックの診療について

受付時間 7:50 ~ 11:30

診察時間 9:00 ~ 12:00

休診日 木、日、祝

TEL 055-964-5070

FAX 055-964-5071

※初診のみ要予約

スタッフ募集

①精神保健福祉士（常勤）②看護師（常勤）③准看護師（常勤）④看護補助者（常勤）

募集職種	募集人数
精神保健福祉士	3名
看護師	3名
准看護師	3名
看護補助者（介護福祉士）	3名

仕事▶①入退院の支援

②③精神科と認知症治療の病棟看護業務

④食事準備、介助、排泄ケア、環境整備

資格▶有資格者（④を除く）

給与▶職種や経験に応じます。

（ホームページ参照）

待遇▶交通費支給 50,000円まで。駐車場完備

賞与▶実績あり。年3回 計4か月分

その他▶年間休日 108日

寮完備（有資格者に限る）

医療法人社団 静岡康心会 ふれあい沼津ホスピタル
〒410-0866 静岡県沼津市市道町8-6
TEL 055-962-8580 FAX 055-962-8581
URL <http://www.fureai-g.or.jp/senbon-hp/>