

2024年

2月

南風

ふれあい南伊豆ホスピタル

第246号

● 当院では、患者様が地域で安心して暮らしていただける為の支援をすすめています ●

編集・発行 医療法人社団 辰五会 ふれあい南伊豆ホスピタル 〒415-0151 賀茂郡南伊豆町青市 848 TEL 0558-62-1461 FAX 0558-62-0510

☕ 認知症カフェとは？

認知症カフェは、認知症の方やそのご家族、医療や介護の専門職、地域の方など誰もが気軽に参加できる集いの場です。活動の内容はカフェごとに様々ですが、認知症の方やそのご家族同士が情報交換するだけでなく、医療や介護の専門職に相談ができ、地域の方との交流の場にもなっています。



☕ 認知症カフェと当院の関わり

当院は2016年より静岡県より認知症疾患医療センターの指定を受けています。

認知症は、疾患や状態の変化に応じて切れ目のない医療や介護サービスが必要とされます。当センターでは、認知症の専門医療機関として、出張相談という形で地域（病院の外）に出向き、各市町で開催されている認知症カフェに参加しています。より身近な地域で認知症の方やそのご家族を支えることができるよう、また、認知症の早期発見、早期治療に繋げられるよう相談に応じています。

賀茂圏域を対象に、下田市『オレンジたんぽぽの会』、南伊豆町『カフェみなと』『あまなつ』『ほっとカフェ』、東伊豆町『ニューサマーオレンジの会』、河津町『わさびの花』、松崎町『あったカフェ』、西伊豆町で開催されるカフェ、高齢者サロン等に順番に参加し、認知症の方やそのご家族、地域の方々と交流をさせていただいております。

「最近様子がおかしい」「どこに相談したら良いのかわからない」「病院に行ったり電話をしたりして相談するのは気が引ける」などのお悩み事の相談や日頃抱える思いの共有など、住み慣れた地域の集まりで、お茶をいただきながら気軽にお話しすることができます。

当センターからは、主に精神保健福祉士（相談員）が、参加していますが、時々、臨床心理士、管理栄養士、作業療法士等の多職種も同行し、認知症に関するミニ講話などをすることもあります。お住まいの地域の認知症カフェに関心のある方や当センターの出張相談をご利用したい方がいらっしゃいましたら、当センター又はお住まいの地域包括支援センターにご連絡下さい。

☁ **認知症疾患医療センター TEL:0558-62-1461** (ふれあい南伊豆ホスピタル内) ☁



認知症カフェの様子

実際の認知症カフェでの様子をご紹介します。

この日は…

- ① 利用者代表の方のあいさつ
- ② エクササイズ
- ③ 創作活動 …を行いました。

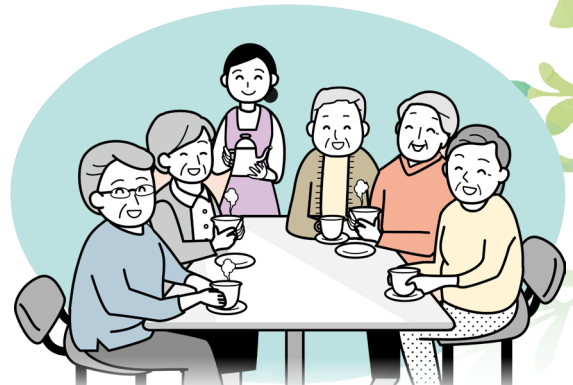
はじめに利用者代表の方が挨拶され、「過去に富士山に登った時の話」をされました。

エクササイズでは、DVDを見ながら参加者が起立し10分間程、身体を動かしました。創作活動では、安室作業療法士が講師となり、桔梗の花をイメージした物を作りました。1時間近くかけて、それぞれのペースで花作りを楽しんでいました。

利用者の方の中には、「家に持って帰ってやってみたい、友人にもお花の創作を紹介したい」と素材や台紙を持ち帰られる方もいらっしゃいました。



● 完成した作品



Information

外来診療のご案内

月	火	水	木	金
内山	望月	休診	望月	望月

診察時間 9:00～15:30 ※予約終了まで **当日受付** 7:30～11:30
(月曜日は10:00～) 水・土・日曜、祝日は休診です

お問い合わせ先

☎0558-62-1461

※お電話等でのご相談は平日・土曜日の8:30～17:00まで受け付けております。



📄 節分は中国発祥とされています

ふれあい南伊豆ホスピタル

☎0558-62-1461



2024年2月発行 Vol.246

【監修】山本 善治

【構成・編集】鈴木菜都美・安室 匠

【デザイン】F&Y

【作業協力】支援センターふれあい

利用者の皆さん

ふれあい南伊豆ホスピタル

広報委員会

