

ふれあい医学講座

会場：ふれあい横浜ホスピタル 2階 会議室

●参加無料 ●参加申込不要 ●医療・介護相談あり
皆様お誘い合わせのうえ、お気軽にご来場下さい。

11月30日 (木) 午後2時～

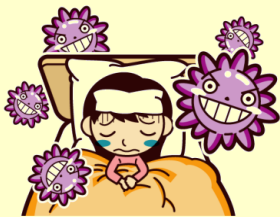
感染予防最前線

～毎日の生活に潜む感染症とは～

いよいよシーズン到来！

インフルエンザとノロウイルスの
予防と対策を解説いたします！

インフルやノロはどんな感染症？



予防方法や対策は？



講師 ふれあい横浜ホスピタル 院内感染対策委員会



ふれあい横浜ホスピタル
TEL 045-681-5101
FAX 045-663-9779

交通機関のご案内
横浜市営地下鉄

JR根岸線

関内駅 1番出口	徒歩6分
伊勢佐木長者町駅 2番出口	徒歩3分
関内駅 南口	徒歩3分

